



„Our Mission is to design user friendly software to facilitate public and private bodies' daily work, following and understanding the constantly evolving EU legislation.“





MEDIALEX – NEUE MAßSTÄBE SETZEN

Gegründet wurde die MediaLex GmbH im Jahre 1995 mit dem Zweck, eine webbasierte veterinärrechtliche Datensammlung zu erstellen, um das immer komplizierter werdende Veterinärrecht systematisch darzustellen. Praktische Werkzeuge sollten den komplexen Rechtsrahmen der EU verständlich und handhabbar für den Anwender machen.

Daraus entwickelte sich das heute sehr erfolgreiche und weitverbreitete VetLex Expertensystem.

Neben der Weiterentwicklung von VetLex, machte es der zunehmende Bedarf an elektronischem Datenaustausch und Nachverfolgung der Gesetzgebung nötig, unsere Produktpalette zu erweitern. Deshalb haben wir die Programme COACH/COPER sowie Manifest-Kontrolle entwickelt.

Unser allgemeiner Tätigkeitsschwerpunkt liegt in der Entwicklung branchenspezifischer Lösungen im Bereich der Lebensmitteleinfuhrkontrolle und Datenverarbeitung. Die Durchführung von Mitarbeiterschulungen gehört ebenso zu unserem Tätigkeitsbereich wie die Betreuung unserer Kunden vor Ort.

Unser kompetentes Team realisiert Ihre Wünsche schnell und unbürokratisch. Kurze Wege beschleunigen die Kommunikation. Wir sind effektiv, unkompliziert und hochmotiviert.

Beratung, die individuelle Planung und Umsetzung Ihrer Anforderungen - Alles aus einer Hand, maßgeschneidert auf Ihre Anforderungen.



MEDIALEX – SETTING NEW STANDARDS

MediaLex was founded in 1995 to create and develop an up-to-date web based system which contains the complete EU veterinary legislation. Practical tools should make the complicated framework of the EU laws understandable and handleable for the user.

Hence the now very successful and widespread VetLex expert system was developed.

Ongoing development of VetLex, constant follow-up of the veterinary legislation and the need of further electronic data exchange for the supervision obliged our team to expand the number of our products. Therefore, the COACH / COPER and the electronic Manifest and Transshipment Control computer programs were created.

The main task of MediaLex is development of specific expert and data processing systems in the field of veterinary control, cross border trade and import control.

Organisation of trainings for client's staff as well as customer care directly on-the-spot are our priorities.

Our competent team will realize all your wishes fast and directly on-the-spot. Effective communication by MediaLex' high motivated and qualified staff is our guarantee for your satisfaction.

Consulting, individual planning and implementation of your requirements - all from one source, tailored to your requirements.



VETLEX – EIN INFORMATIONSSYSTEM VON EXPERTEN FÜR EXPERTEN

VetLex ist ein Informationssystem zur fachlichen Unterstützung bei der Abwicklung von grenzüberschreitendem Handel mit Lebensmitteln und tierischen Produkten sowie Produkten nicht tierischer Herkunft mit der EU.

VetLex wurde von Anfang an unter Einbeziehung von anerkannten Fachleuten im Bereich der Lebensmittel-Einfuhrkontrolle entwickelt. So wird eine praxisnahe und korrekte Umsetzung von EU- und nationalen Rechtsvorschriften gewährleistet.

Namhafte Unternehmen und Organisationen sowie große europäische Grenzkontrollstellen vertrauen Jahrzehnte lang auf VetLex.

Sie suchen Entscheidungen, Richtlinien, Verordnungen? Kein Problem: VetLex hat alle notwendigen Rechtstexte in konsolidierter Fassung

Sie brauchen Informationen über die Einfuhrfähigkeit bestimmter Produkte aus einem Drittland? In wenigen Schritten erhalten Sie menügeführt alle relevanten Angaben, vom aktuellen Zeugnis über die Basisgesetzgebung bis hin zu aktuellen Warnmeldungen.

Auch der innergemeinschaftliche / grenzüberschreitende Handel ist in VetLex komplett abgebildet.



VETLEX – AN INFORMATION SYSTEM FROM EXPERTS FOR EXPERTS

VetLex is the information system for the professional support in the daily work of intra trade, cross border trade and import of live animals, products of animal origin (food and feed stuff) and products of non-animal origin (food and feed stuff).

VetLex was designed from the outset with the involvement of recognized experts in the field of food import control. Therefore, it is very practical, functional, useful and helpful for your daily work.

Well-known companies and organizations as well as major European border inspection posts rely on VetLex for many years.

You are looking for implementing decisions, directives or regulations? No problem! VetLex contains all legislation as consolidated versions constantly up-to-date.

You need information regarding the EU import conditions for several products from a non-EU country? In a few steps you will get all necessary and relevant information guided by a professional and intelligent menu. All relevant certificates, legal framework, actual safe guard measures and/or import restrictions are available to the user.

VetLex contains the complete package of information on EU intra-trade and cross border trade requirements.



COACH UND COPER – EIN STARKES TEAM BEI DER EINFUHRKONTROLLE

COACH und COPER sind zwei datenbankgestützte Komplettsysteme zur Erfassung, Validierung und Verarbeitung von Daten in Zusammenhang mit Einfuhren von Lebensmitteln und tierischen Produkten sowie Produkten nicht tierischen Ursprungs in die EU. Während COACH auf die tierischen Produkte spezialisiert ist, befasst sich COPER mit den phytosanitären Waren.

COACH/COPER wird im Wesentlichen an Grenzkontrollstellen eingesetzt, die damit ihrer von der Kommission verlangten Aufzeichnungs- und Kontrollpflicht nachkommen.



Die Anmelder der Waren (Importeure, Spediteure u.a.) benutzen ein kostenloses COACH/COPER Zusatz-Tool, mit dem gleichzeitig die Daten nach aktueller Rechtslage validiert werden und anschließend elektronisch an die Grenzkontrollstelle übermittelt werden.

Wenn es gesetzlich erforderlich ist, ein unterschriebenes Dokument einzureichen, kann, zusätzlich zur elektronischen Übertragung, auch ein GVDE bzw. GDE ausgedruckt werden. Das Format mit 5 Seiten wird nicht mehr benötigt.

COACH/COPER bietet darüber hinaus eine funktionierende Schnittstelle (S2S) zum offiziellen europäischen TRACES-System und ist somit ein mächtiges und unverzichtbares Werkzeug für alle Handelsbeteiligten geworden.

Hochmodern in JAVA programmiert, kann COACH/COPER plattformunabhängig und universell verwendet werden.





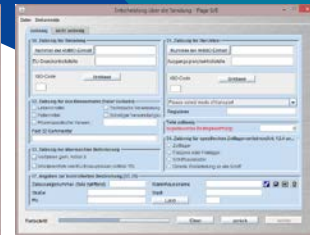
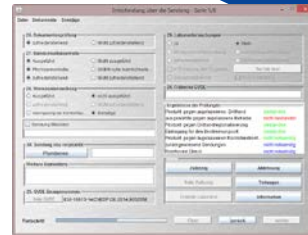
COACH AND COPER – A POWERFUL TEAM FOR THE IMPORT CONTROL

COACH and COPER are databased computer programs for recording, validation and processing of data relating to the import of live animals, products of animal origin (food and feed stuff) and products of non-animal origin (food and feed stuff).

COACH is used for the import of live animals and products of animal origin (food and feed stuff).

COPER is used for products of non-animal origin (food and feed stuff) and polyamide and melamine plastic kitchenware.

COACH and COPER are mainly used by EU border inspection posts to follow-up the EU legislation for the recording and processing the data of the import control.



The shippers are using a free COACH/COPER shipper tool to notify their goods electronically on the EU border inspection posts. At the same time the entered data is validated against the requirements of the EU import legislation.

Additionally to the electronically announcement of the goods, if it is legally required to present the original signed paper document to official authorities, you can easily print out the Common Veterinary Entry Documents (CVED's) / Common Entry Documents (CED's) from the system. The format with 5 pages is not needed any more.

COACH and COPER are connected via a S2S interface with the official EU TRACES system which became a powerful and indispensable tool for the shippers and EU border inspection posts.

Programmed in JAVA, COACH and COPER can be installed on any OS.

Monitoring manifests

Start

Only transshipment Only blocked Incl. T-OUT

Unload date within the last 20 days

Container mit GVDE ausblenden einblenden

Drag a column here to group by this column.

details	container no	blocked	CN code	from	to	port of	unload date	last moved on	CVED no
details	MVUC5687225	<input type="checkbox"/>		US	DE		20140927	20140930	120-10252-14
details	TCLU1186243	<input type="checkbox"/>	1604	US	DE		20140927	20140929	120-11302-14
details	GESU9118724	<input type="checkbox"/>	0303	US	DE		20140927	20141001	120-11680-14
details	DAYU6705932	<input type="checkbox"/>		US	DE		20140927	20140930	
details	MVUC6232781	<input type="checkbox"/>		US	DE		20140927	20140930	120-11583-14
details	MVUC5318978	<input type="checkbox"/>		US	DE		20140927	20140930	120-11583-14
details	CPSU5154207	<input type="checkbox"/>	1604	US	DE		20140927	20140929	120-11302-14
details	COLU3145279	<input type="checkbox"/>	1605	US	DK	DKAAR	20140927	20141006	
details	MVUC6227444	<input type="checkbox"/>		CN	RU	RULED	20140927	20140930	
details	COLU6449887	<input type="checkbox"/>	0303	US	DK	DKAAR	20140927	20141006	
details	MMAU10597190	<input type="checkbox"/>	030475	CN	PL	PLSZZ	20140927		860-12327-14
details	MVUC6789838	<input type="checkbox"/>		US	DE		20140927	20141001	120-11582-14
details	MVIMU6387401	<input type="checkbox"/>		US	DE		20140927	20141001	120-11582-14
details	MMAU1214362	<input type="checkbox"/>		TH	DE		20140927	20140930	
details	COLU6485159	<input type="checkbox"/>	0303	US	DK	DKAAR	20140927	20141006	
details	COLU6222390	<input type="checkbox"/>	0303	US	DK	DKAAR	20140927	20141006	
details	MNBU3187795	<input type="checkbox"/>	0210	TH	DE		20140927	20140930	220-11385-14
details	MVUC5207151	<input type="checkbox"/>		US	DE		20140927	20140930	120-11583-14
details	MVUC5213468	<input type="checkbox"/>		US	DE		20140927	20140930	120-11583-14
details	MSVU0037578	<input type="checkbox"/>		US	DE		20140927	20141001	120-11582-14
details	ECMU1842973	<input type="checkbox"/>	0502	CN	DE	DEBRV	20140927	20140930	
details	MVUC6883283	<input type="checkbox"/>		CN	DE		20140927	20140930	120-11534-14
details	MRKU2470563	<input type="checkbox"/>		CN	DE		20140927	20141001	
details	MVUC6720430	<input type="checkbox"/>		US	DE		20140927	20140930	120-11583-14
details	MVUC16245752	<input type="checkbox"/>		US	DE		20140927	20141001	120-11583-14

2776 rows in grid

MANIFEST UND TRANSSHIPMENT KONTROLLE – SCHWIERIGE AUFGABE LEICHT BEWÄLTIGT

Manifest und Transshipment Kontrolle ist eine Software, mit deren Hilfe sich Schiffs- und Flugzeugmanifeste automatisiert nach bestimmten Inhalten filtern und durchsuchen lassen.

In Kooperation mit den Datenanbietern der Hafen- bzw. Flughafenfermetrie können Kontrollstellen ohne mühsame Sucherei ihrer Kontrollpflicht nachgehen.

Eigene Such- und Filterparameter machen die Anwendung flexibel und an individuelle Bedürfnisse anpassbar.

Die Anbindung an COACH/COPER lässt hier ein umfassendes Werkzeug entstehen, dass Zeit und Kosten einspart sowie sämtliche Vorgaben der EU für die Überwachung erfüllt.

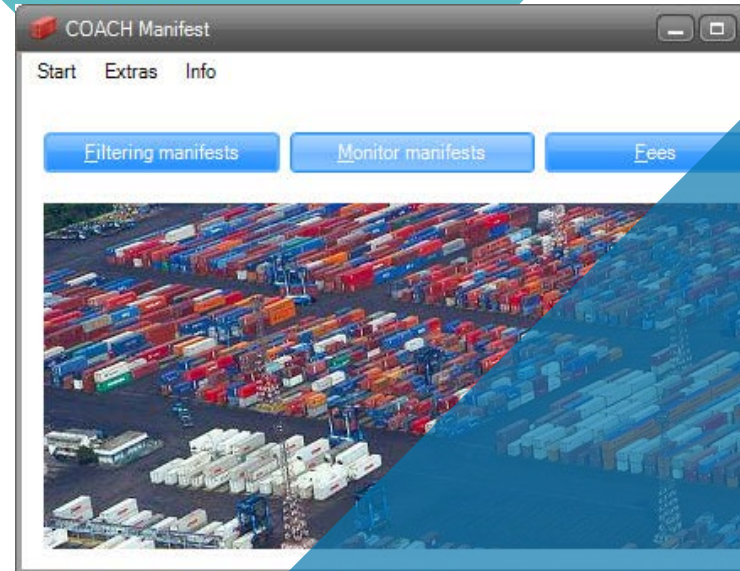
MANIFEST AND TRANSSHIPMENT CONTROL – DIFFICULT TASKS EASILY HANDLED

Manifest and Transshipment Control is a software with which you can easily monitor ship and flight manifests as required by the EU legislation.

In cooperation with the official harbour and airport data providers, the BIPs can control the manifests and transshipments as postulated by EU law.

Customizable filters and search parameters allow full control and monitoring with only a few mouse clicks.

The integration with COACH and COPER makes the Manifest and Transshipment Control application a powerful tool that is even recognized by the EU.



SCHULUNGEN UND KONFERENZEN – KNOW HOW AUS ERSTER HAND

Mitarbeiterschulungen gehören ebenso zu unseren Kernkompetenzen wie die Organisation und Durchführung von Fachkonferenzen.

Mit praxisnahen Beispielen werden unsere Kunden in der Anwendung unserer Systeme unterrichtet.

Persönlicher Kontakt und Betreuung vor Ort schaffen ein gutes Klima.

TRAININGS AND CONFERENCES – KNOW HOW FROM EXPERTS

Training your staff belongs to our core competences as well as organisation and carrying out expert's conferences.

The trainings of our clients are carried out by well-known experts with theoretical and practical examples.

Personal contact and customer care on-the-spot are the basic for a very good partnership and working relationship.



UNSERE MANNSCHAFT – EIN TOLLES TEAM OUR CREW – A GREAT TEAM



SVEN WEITZMANN

fon: +49 4871 779 415 - 1

Email: weitzmann@medialex.de



ROBERTO WENZEL

fon: +49 4871 779 415 - 7

Email: wenzel@medialex.de



NADER YASSERI

fon: +49 4871 779 415 - 0

Email: yasseri@medialex.de





MediaLex Verlag GmbH

Böternhöfen 37
24594 Hohenwestedt

fon: +49 4871 779 415-1

fax: +49 4871 7617-160

info@medialex.de

www.medialex.de

